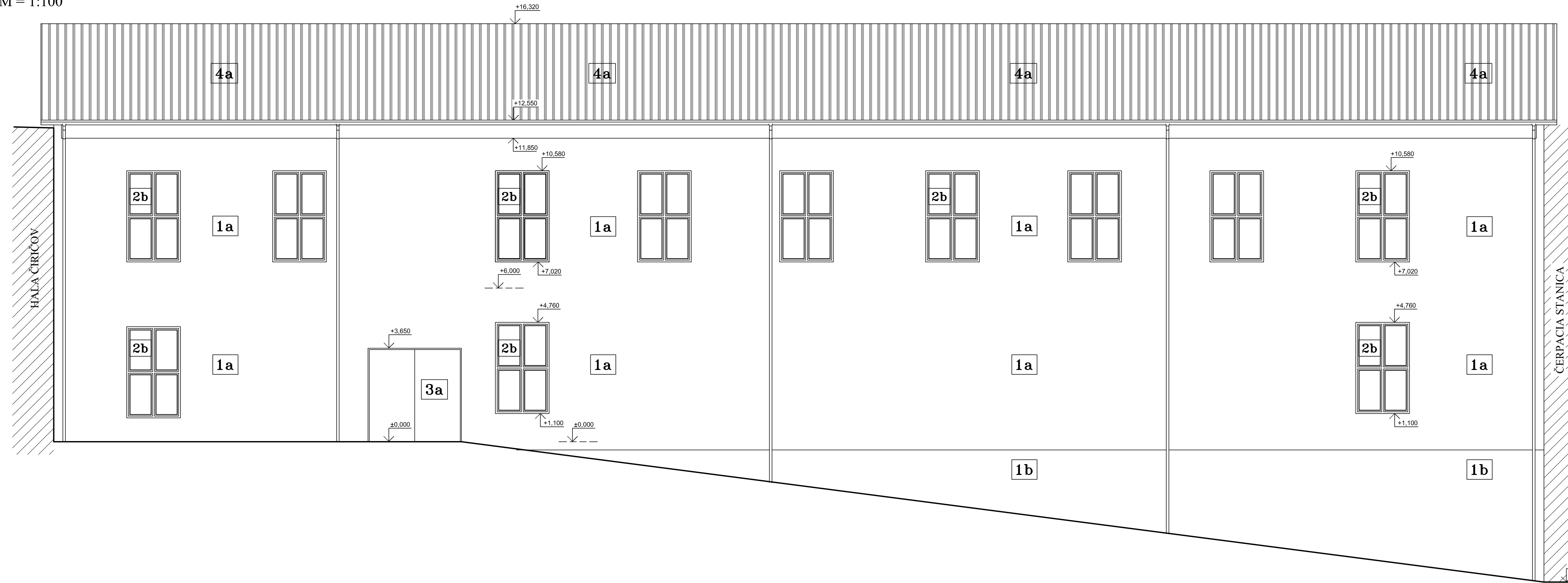
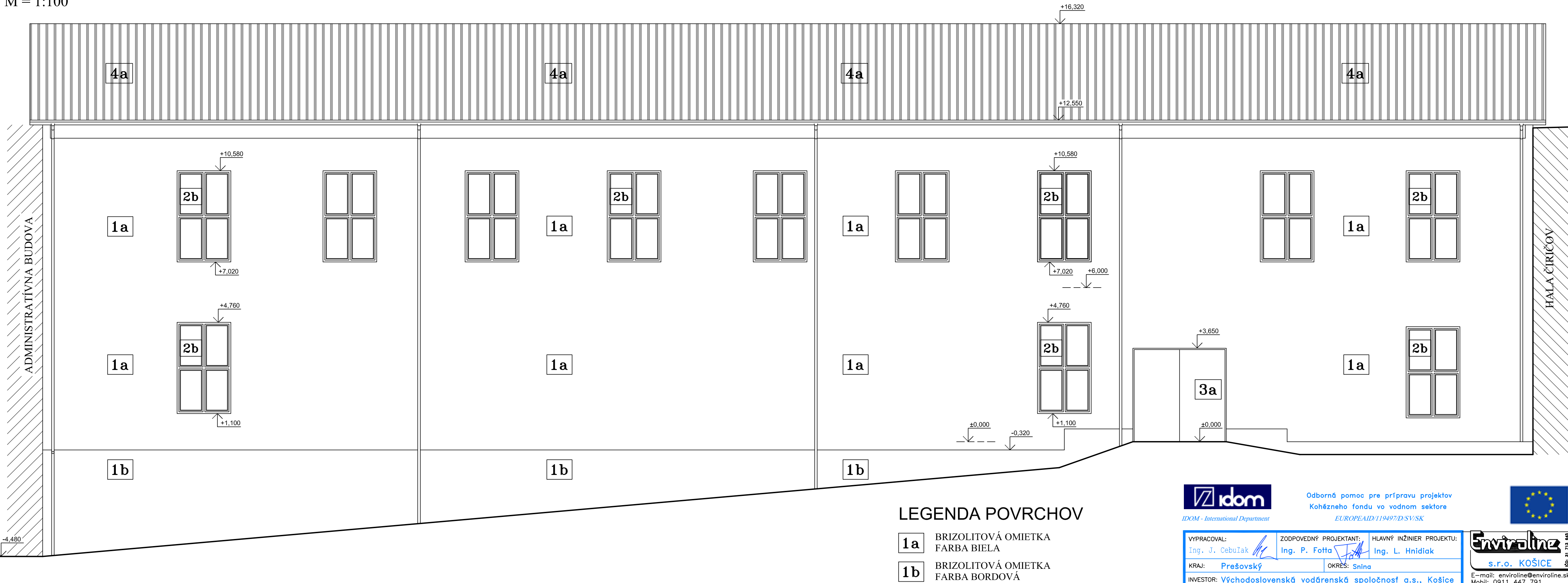


POHĽAD SEVERNÝ - STARÝ STAV  
M = 1:100




POHĽAD JUŽNÝ - STARÝ STAV  
M = 1:100



LEGENDA POVRCHOV

- 1a** BRIZOLITOVÁ OMIETKA  
FARBA BIELA
- 1b** BRIZOLITOVÁ OMIETKA  
FARBA BORDOVÁ
- 2b** PLASTOVÉ OKNO  
FARBA BIELA
- 3a** OCELOVÉ DVERE  
FARBA MODRÁ
- 4a** STREŠNÁ KRYTINA  
OCELOVÝ TRAPÉZOVÝ PLECH  
FARBA HNEDÁ



Odborná pomoc pre prípravu projektov  
Kohézneho fondu vo vodnom sektore  
EUROPEAID/119497/D/SV/SK



VYPRACOVAL: Ing. J. Cebulak	ZODPOVEDNÝ PROJEKTANT: Ing. P. Fotlo	HLAVNÝ INŽINIER PROJEKTU: Ing. L. Hnidiak	 <div>s.r.o. KOŠICE E-mail: enviroline@enviroline.sk Tel: 055 / 622 57 05 Fax: 055 / 625 41 52</div>
KRAJ: Prešovský	OKRES: Snina		
INVESTOR: Východoslovenská vodárenská spoločnosť a.s., Košice			ČÍSLO ZAKAZKY: 0810605
STUPEŇ: Projektová dokumentácia pre stavebné povolenie a realizáciu stavby			
STAVBA: STAKČÍN – INTENZIFIKÁCIA ÚPRAVNE VODY			DÁTUM: 01. 2015
AKCIA: Starina – úpravná vody a zdvojenie prívodného potrubia			
OBJEKT: SO 0202 – Stavebné úpravy objektov II. stupňa úpravy HALA FILTROV č.1 – STAVEBNÁ ČASŤ	MIERKA: 1:100		ČÍSLO PRÍLOHY: E.2.1.1–10
PRÍLOHA: Pohľad severný a južný – pôvodný stav			